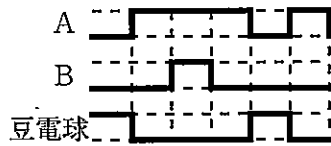


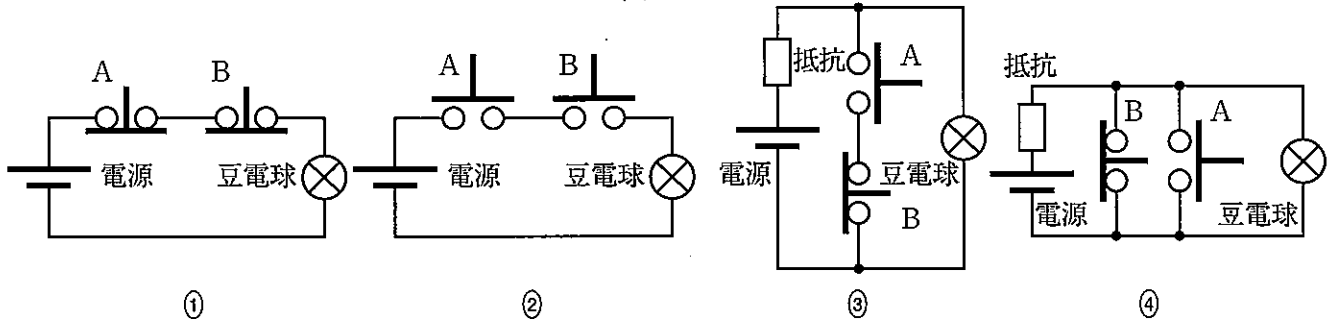


(2) 図4のようなタイムチャートの動作状況を示す回路を、次の①～④から最も適しているものを1つ選びマークしなさい。



タイムチャート

図4



(3) 図5のように、AとBの押しボタンスイッチ2個を電源と豆電球の間に接続した。このとき、AとBと豆電球のタイムチャートの動作状況が最も適しているものを、次の①～④から1つ選びマークしなさい。

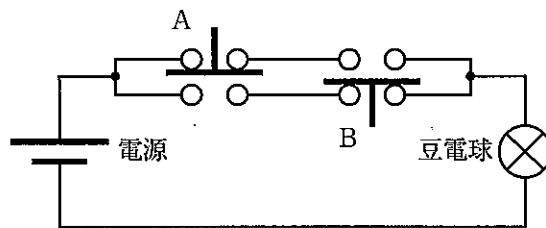


図5

